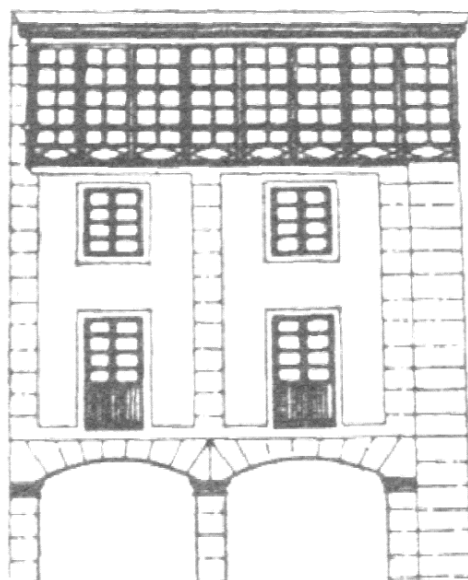


# MODIFICACIÓN DA CONCRECIÓN CURRICULAR. CURSO 2021/2022



CENTRO: CPR SAN JOSÉ

DATA: 19-04-2022

Orde do 25 de xaneiro de 2022, pola que se actualiza a normativa de avaliación nas ensinanzas de educación primaria, de educación secundaria obrigatoria e de bacharelato no sistema educativo de Galicia.

# ÍNDICE

1. Criterios xerais para a avaliación do alumnado.
2. Criterios do outorgamento de mencións honoríficas (primaria) e matriculas de honra (ESO/BAC)
3. Aprobación e publicidade da modificación da concreción curricular.

<b>1. Criterios xerais para a avaliación do alumnado</b>	
<b>1.1. Criterios para o tratamento de materias pendentes</b>	<ul style="list-style-type: none"> <li>- O alumnado que alcance a promoción de curso con algunha área con cualificación negativa recibirá os apoios necesarios para recuperar os aprendizaxes que non haxa alcanzado o curso anterior.</li> </ul>
<b>1.2. Criterios de promoción do alumnado de curso/etapa</b>	<ul style="list-style-type: none"> <li>- As decisións sobre a promoción do alumnado dun curso a outro, dentro da etapa, serán adoptadas de maneira colexiada polo equipo docente, atendendo á adquisición das competencias básicas e á consecución dos obxectivos. O equipo docente estudiará a especificidade de cada caso e terá en conta o progreso do/a alumno/a con respecto a súa situación inicial, así coma o seu interese, esforzo e comportamento.</li> <li>- Nos niveis de 1º, 3º e 5º de ED. Primaria a promoción será automática</li> <li>- Ao finalizar os cursos segundo, cuarto e sexto da etapa, e como consecuencia do proceso de avaliación, o equipo docente do grupo, na sesión de avaliación final, decidirá sobre a promoción do alumnado. A decisión será adoptada de maneira colexiada, tendo en conta os criterios de promoción e tomando especialmente en consideración a información e o criterio do profesorado titor</li> <li>- O alumnado que non alcance a promoción permanecerá un ano mais no mesmo curso. A permanencia no mesmo curso considerárase unha medida de carácter excepcional e tomarase si, tras aplicar as medidas ordinarias suficientes, axeitadas e personalizadas para atender o desfase curricular ou as dificultades de aprendizaxe da alumna ou do alumno, o equipo docente considera que a permanencia un año mais no mesmo curso é a medida mais axeitada para favorecer o seu desenvolvemento. Nese caso, o equipo docente organizará un plan específico de reforzo para que, durante ese curso, a alumna ou o alumno poida alcanzar o grado de adquisición das competencias correspondentes. Esta decisión solo poderá adoptarse unha vez durante a etapa, escoitadas as nais, os pais ou as persoas que exerzan a tutoría legal, e terá, en todo caso, carácter excepcional</li> </ul>

	<ul style="list-style-type: none"> <li>- Para a elaboración e o seguimento do plan específico de reforzo, ao que se refire o punto anterior, se seguirá o establecido no artigo 50 da Orde do 8 de setembro de 2021, pola que se desenvolve o Decreto 229/2011, do 7 de decembro, polo que se regula a atención a diversidade do alumnado dos centros docentes da Comunidade Autónoma de Galicia nos que se imparten as ensinanzas establecidas na Lei orgánica 2/2006, do 3 de maio, de educación.</li> <li>- Ao finalizar os cursos segundo e cuarto da etapa o profesorado titor emitirá un informe sobre o grado de adquisición das competencias de cada alumna ou alumno, indicando, no seu caso, as medidas de reforzo que se deben contemplar no ciclo seguinte.</li> <li>- Ao fin de garantir a continuidade do proceso de formación do alumnado, cada titor ou titora elaborará un informe de cada alumna ou alumno sobre a súa evolución e o grado de adquisición das competencias desenvolvidas. No caso de alumnado con necesidades educativas especiais, o informe deberá reflexar as adaptacións e medidas adoptadas, e a súa necesidade de continuidade na seguinte etapa escolar.</li> <li>- Cando as circunstancias persoais da alumna ou do alumno con necesidades educativas especiais o aconsellen, para a consecución dos obxectivos da enseñanza básica, este alumnado poderá prolongar un curso adicional a súa escolarización. Estas circunstancias poderán ser permanentes ou transitorias e deberán estar suficientemente acreditadas polos servicios de orientación.</li> <li>- A repetición considerase unha medida de carácter excepcional e tomarase tras rematar as medidas ordinarias de reforzo e apoio para atender as dificultades de aprendizaxe do alumno ou alumna.</li> <li>- As familias serán informadas da decisión de non promoción e os motivos da mesma, escoitando a súa opinión.</li> </ul>
--	--

## 2. Criterios do outorgamento de mencións honoríficas (primaria) e matriculas de honra

### 2.1. Criterios xerais

- Os equipos docentes poderán propoñer a concesión dunha mención honorífica ao alumnado que haxa superado todas as áreas da etapa e obtiveran sobresaliente ao finalizar educación primaria nunha área ou en varias e que demostren un rendemento académico excelente.
- Obter nas outras áreas, polo menos, un notable.
- Ter en 6º de primaria, nesa área na que se lle concederá a Mención Honorífica, un 10 en cada unha das tres avaliacións.
- Que en reunión do equipo docente, na que haberá de estar presente algún membro do equipo directivo, a maioría deste equipo estea de acordo en conceder esta mención.
- A proposta de «Mención honorífica» farase constar no expediente, no historial académico e na acta de avaliación.

## 3. Aprobación e publicidade

### 3.1. Aprobación

As modificacións e a aprobación correspondente as concrecións curriculares do curso 2021/2022 foron levadas a cabo polo Claustro de Profesores na reunión ordinaria do día 21 de abril do 2022. Respectando en todo momento a atención a diversidade do alumnado, o principio de non discriminación e a inclusión educativa coma valores fundamentais.

A finalidade é seguir avanzando cara un sistema educativo de calidade, inclusivo, que asegure a igualdade de oportunidades e faga efectiva a posibilidade de que cada alumno e alumna desenvolva ao máximo a súas potencialidades.

### 3.2. Publicidade

Procedemento de publicidade da modificación da concreción curricular e das programacións didácticas.

- Data publicidade na páxina web do centro o día 22 de Abril.
- Datas información ás familias/alumnado por parte dos titores/as a través de Abalar móbil o día 22 de Abril.

